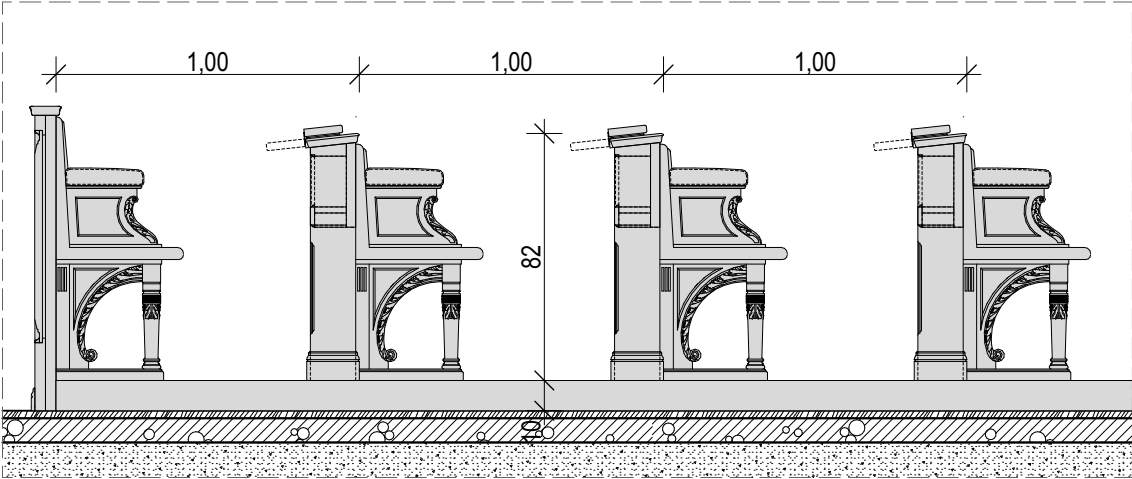


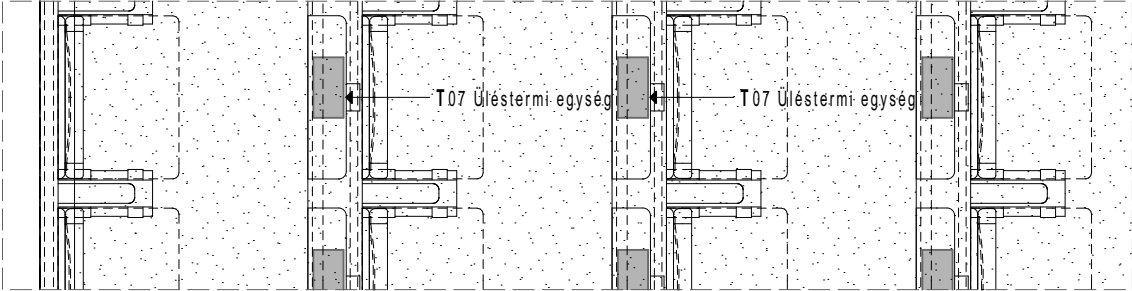
Be03 - Tervezett padosor - Nézet

M=1:25



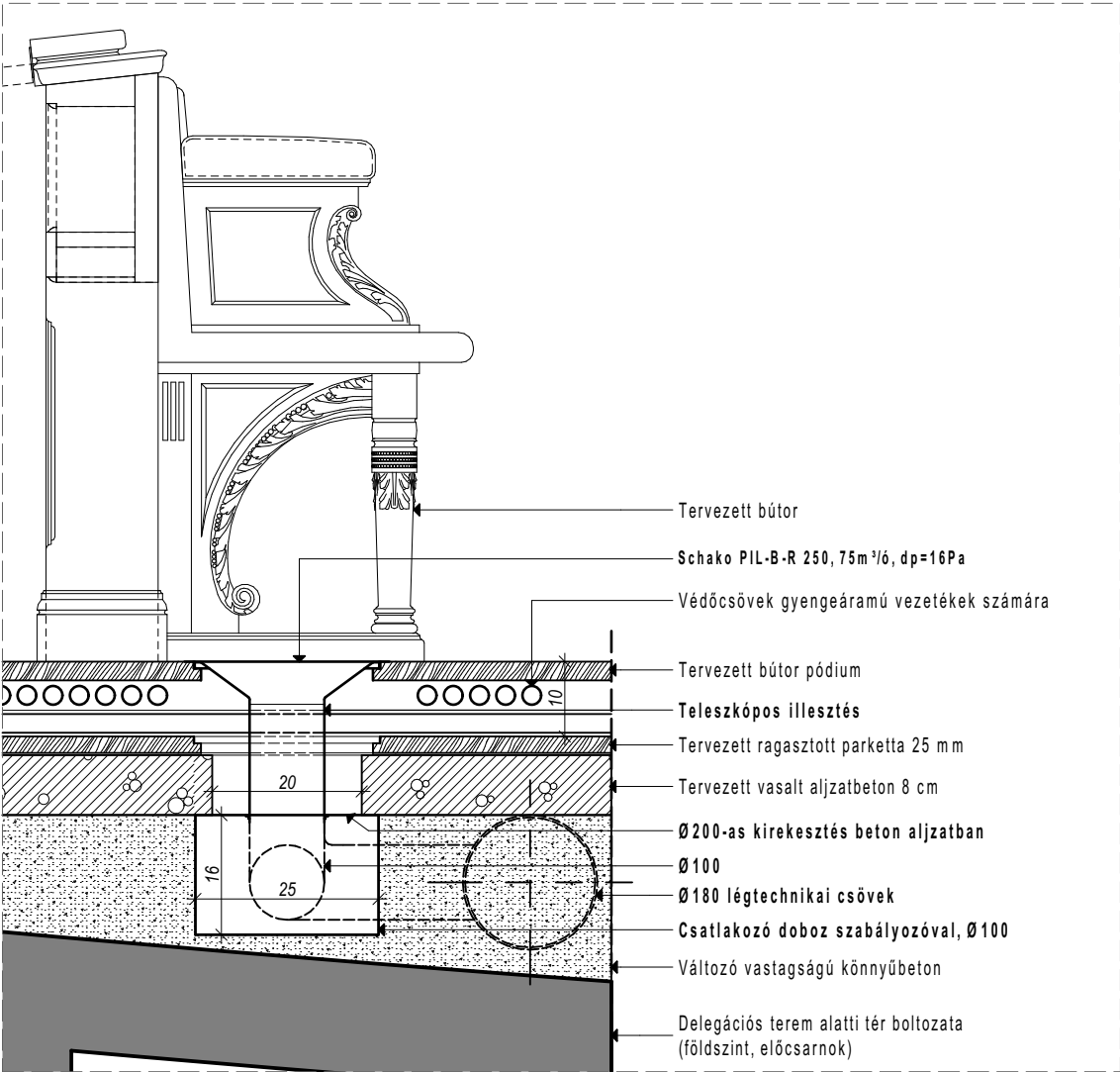
Be03 - Tervezett padosor - Alaprajz

M=1:25



Be03 - Tervezett padosor - Nézet

M=1:10

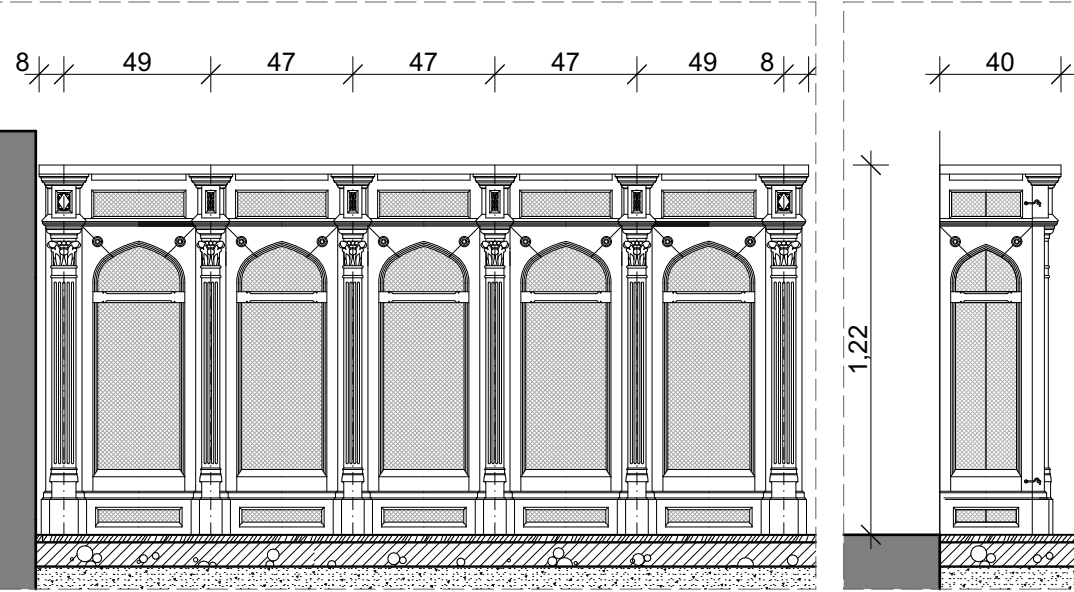


Be05 - Tervezett fa burkolat - Nézet

M=1:25

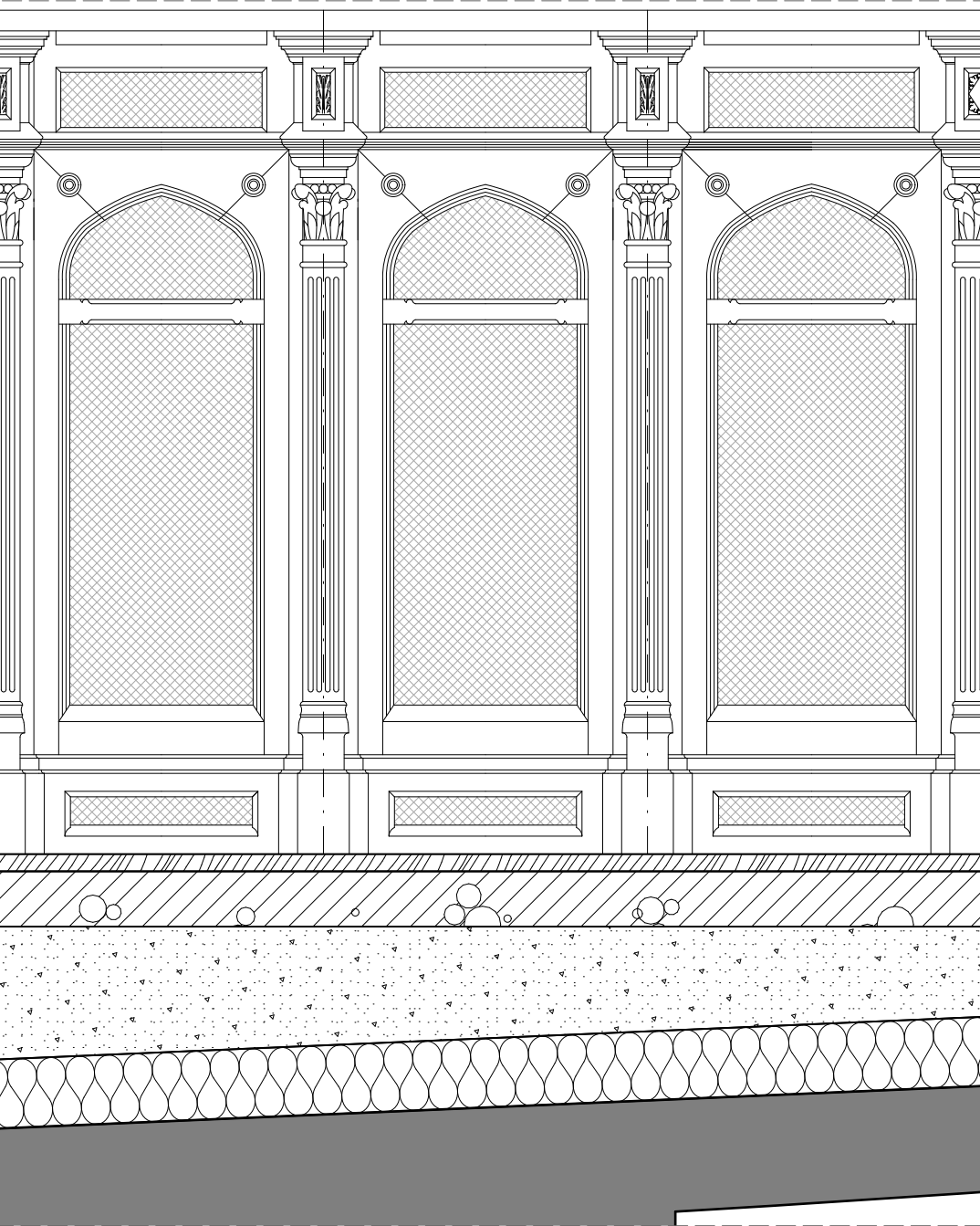
Nézet

M=1:25



Be05 - Tervezett fa burkolat - Nézet

M=1:10



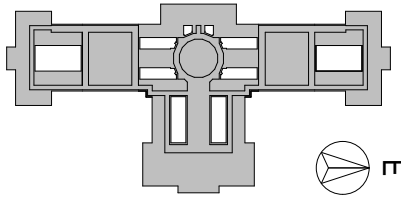
BERUHÁZÁS MEGNEVEZÉSE:

1055 Budapest, Kossuth Lajos tér 1-3.

ORSZÁGHÁZ, DELEGÁCIÓS TEREM

FELÚJÍTÁSA

ÉPÍTÉSI ÉS ÖRÖKSÉGVÉDELMI ENGEDÉLYEZÉSI
ENGEDÉLYEZÉSI TERV



- A TERVEK A SZAKÁGI MŰELÍRÁSOKKAL, FEJEZETEKKEL EGYÜTT KEZELENDŐK!
- Az Országház ±0,00 szintje megfelel a Balti-tenger szintje feletti +110,93 m-nek.
- A méretek a helyszínen ellenőrizendők!

MEGBÍZÓ:

ORSZÁGGYŰLÉS HIVATALA

Építészeti Osztály

1055 Budapest, Kossuth tér 1-3.

KÉPVISELŐ:

Bakos Emil
Polyák László

Gazdasági és működtetési főigazgató-helyettes
Műszaki főosztályvezető

GENERÁL TERVEZŐ:

MATA-DÓR ARCHITEKTÚRA
TERVEZŐMŰHELY KFT.
1112 BUDAPEST, DIÓ U. 3-5.
WWW.MATA-DOR.HU



MATA-DÓR ARCHITEKTÚRA

TELEFON: +36 (1) 88 00 190
TELEFAX: +36 (1) 88 00 299
EMAIL: INFO@MATA-DOR.HU

ÉPÍTÉSZ FELELŐS TERVEZŐ:

Fazekas Csaba É1 01-0894, SZÉSO5 01-0894
Bánszky Szabolcs É 01-3797
Müller Ferenc É1 01-1603

ÉPÍTÉSZ MUNKATÁRSAK:

Balázs Máttyás
Ba Julianna É 03-0379

BELSŐÉPÍTÉSZ TERVEZŐ:

Zimits Sándor MAOE Sz.:6831

BELSŐÉPÍTÉSZ MUNKATÁRS:

Kaczián Tibor MABE, MAOE Sz.:8018

MŰVÉSZETTÖRTÉNÉSZ:

Bor Ferenc MÉK 21-0082

ÉPÜLETGÉPÉSZ TERVEZŐK:

Lukács László G1 01-10199
Samí Zinaeddin G1 01-7975

ELEKTROMOS TERVEZŐ:

Sápi János V-01-2380

TARTÓSZERKEZETI TERVEZŐ:

Váczi Péter T 01-1794, SZÉ1 01-1794

TŰZVÉDELMI TERVEZŐ:

Móro Tibor V-8/2005
Lakk József I-164/2013

TERVFAJTA:

Tervezett állapot

RAJZ MEGNEVEZÉSE:

Tervezett belsőépítészeti bútorok, elemek

KELTEZÉS:

2016.02.01.

RAJZSZÁM:

ÉT-4.3

LÉPTÉK:

M 1:25, 1:10